

# Bravo ! les internautes de RE

## Ca clic fort de plus en plus !

Et de plus en plus de visites ! Depuis un an, elles ont triplé.

Ces contacts proviennent des adhérents, mais aussi et surtout des moteurs de recherches (visites extérieures aux adhérents ROISSY ENTREPRISES).

Dans les statistiques, nous pouvons observer également que le nom des adhérents (mots clés) est utilisé par des visiteurs d'un jour, c'est aussi ça la communication web...

D'autres visites se font grâce à quelques adhérents ou partenaires qui ont placé sur leurs sites, le lien vers le site de RE.

Une majorité provient de France, le reste du reste du monde.

L'essentiel des visites se porte sur les

manifestations passées ou à venir, reste à affiner l'annuaire pour une plus grande efficacité.

Notre site de première génération a besoin de faire peau neuve. Nous travaillons à une nouvelle version plus ergonomique, plus efficace qui intégrera de nouveaux domaines d'informations et d'actions. Il sera capable de gérer des bases de données pour améliorer et héberger nos nouveaux services.

Nous souleverons le voile dans les prochains numéros.

Afin de multiplier vos contacts, n'hésitez pas à mettre sur votre site, un lien vers le site de ROISSY ENTREPRISES, demandez l'image (fichier JPG) du nouveau logo directement, à Alain Guillotin (agc.guillotin@wanadoo.fr).

## Petites observations à consommer prudemment

Selon Jean Louis Eudes, attaché commercial, du Château de Montvillargenne



"Globalement il s'agit d'accrocher le regard des internautes avec ce qu'ils voient sur l'écran.

Depuis la mise en ligne des vidéos la fréquentation est en hausse. Cependant, on ne peut affirmer qu'il y ait une relation de cause à effet car depuis 3 ans les connections augmentent régulièrement. La fréquentation du site a été multipliée par 6.

En loisir, 15% des réservations individuelles sont faites à travers le site.

Les Tours Operator, agences de voyages que nous ne connaissons pas, nous interrogent du monde entier.

Pour le segment mariage le site donne les infos qui permettent de nous sélectionner pour une visite

Sur le segment tourisme d'affaires, le site est quasi systématiquement consulté avant de nous questionner même si l'accès au site vient souvent par l'intermédiaire des guides."

Merci à notre adhérent de nous faire part de ces remarques intéressantes. Elles permettent d'éclairer les analyses qui nous amènent à créer un site (c'est de toute façon incontournable) et la façon de le gérer dans le temps, pour qu'il soit efficace.

## Notre sélection

www.aeroportsdeparis.fr

### Site ADP Les moyens, ça aide

Les ressources des Aéroports de Paris DP lui permettent de mettre en ligne un site performant et utile

Le nouveau logo a été décliné et les pages écran renforcent l'identité visuelle de l'entreprise. Il permet de donner un nouveau look pour ce site. Et quand on sait que la nouveauté et la fraîcheur des informations augmentent la fréquentation, on a tout gagné.

L'accès est facile et direct pour les renseignements concernant les horaires de vol et l'état du trafic pour l'accès aux aéroports.

On y trouve aussi des rubriques "intelligentes" donnant accès à une foule d'informations, allant du massage avant le décollage, aux droits du passager, aux accès des aéroports, aux correspondances, sans oublier le shopping !

Un "rubriquage" spécial "Professionnels" est très utile pour toute entreprise soucieuse d'obtenir, par exemple, des renseignements sur l'immobilier aéroportuaire et les services associés.

Une présentation du groupe est aussi très clairement décrite, avec un espace "emploi" et "presse".

**Bon voyage sur le net  
avec ADP !**

# le Trait d'Union de Roissy Entreprises

04  
06

Le magazine des décideurs du grand Est francilien

## SOMMAIRE

Le dossier	2
Parole d'adhérent	5
Brèves	6
Portrait	7
Les zones	10
Culture	15
Infos	16
Vie de l'association	17
Agenda	19
Nouveaux adhérents	23
Internet et le business	24

## Edito



### Chefs d'Entreprises, merci.

Grâce à vous, ROISSY ENTREPRISES, augmente sa notoriété étape après étape, succès après succès pour votre plus grand intérêt et celui des adhérents.

En parallèle, le N°3 de TRAIT D'UNION, votre journal, continue sa progression. Il élargit sa progression et son implantation dans la région en augmentant le nombre de ses lecteurs : 8 pages, puis 16 pages, aujourd'hui 24 pages ; de nombreuses rubriques ; une diffusion en croissance ; une nouvelle distribution performante ; un intérêt grandissant de la collectivité et des chefs d'entreprises.

Il sera bientôt complété, entre 2 parutions, par une lettre Internet dynamique et régulièrement mise à jour.

Ensemble, en 2005, nous avons réalisé quelques projets. En 2006, nous confirmerons notre vitalité et nos ambitions pour vous accompagner et vous faire participer, à travers les occasions de contacts créées par notre Association ROISSY ENTREPRISES, au développement économique régional.

Christophe MACHARD  
Président



# Services toujours plus !

## le Trait d'Union de Roissy Entreprises

Revue éditée par l'association  
Roissy Entreprises (loi 1901)  
11, Av Charles de Gaulle  
95700 Roissy-en-France  
Tél. : 01 34 29 47 70  
contact@roissy-entreprise.net  
Directeur de la publication :

Christophe Machard

Conception-rédaction :

AGC, Bamara, CMI

Direction artistique : AGC

Publicité : AGC

Imprimerie : Vabel

Tirage : 7 000 exemplaires

ISSN : en cours



# Service services !

La croissance de l'activité économique passe par la croissance des activités de services qui elles-mêmes sont au service de la création d'emplois.

Alors, imaginons, soyons créatifs, mobiles dans la tête et multiplions les services aux entreprises ou à la personne. C'est en grande partie là que réside notre avenir.

Dans ce numéro de Trait d'Union, nous vous présentons quelques unes des entreprises adhérentes qui bougent en apportant des services sur des thèmes ou des domaines nouveaux et porteurs de plus-values.

## • Le sens de la cohésion

Médiateur ou facilitateur d'équipes multiculturelles, c'est à n'en pas douter un métier plein d'avenir par l'actualité qui court.

Arsène LOSSON est Conseil en Ressources et Relations Humaines dans les entreprises.

Depuis toujours, il côtoie les entreprises dans leurs périodes de changement et de mutation.

Notre adhérent a développé une expertise Ressources Humaines dans des groupes internationaux de secteurs

d'activités variés et des contextes de changement :

American Optical, Fromageries Bel, International Mill Service, Melitta, Cofresco.

Dans la dernière société, il avait en charge la création puis le management d'une fonction Ressources Humaines pour plusieurs pays européens (France, Allemagne, Italie, Espagne et Pologne)

Maintenant il les accompagne dans leur stratégie de croissance notamment par rapprochement, fusion ou acquisition.

Touché lui aussi par le mouvement et le besoin d'autonomie, il a créé sa propre

activité de conseil destinée à :

- faciliter les rapprochements d'équipes de cultures différentes,
- relier la stratégie de l'entreprise, sa communication et ses pratiques,
- donner du sens à l'action.

Concrètement voilà des exemples de missions qu'il a déjà réalisées :

- *Faciliter la mise en place d'une nouvelle organisation et la coopération dans un contexte de développement international*

Clarification des rôles et missions des membres du Comité de Direction. Prise en compte de leurs attentes respectives. Identification des sources d'incompréhension puis des points

forts de chaque culture représentée. Définition en commun des priorités et d'un plan d'action. Suivi périodique de sa mise en oeuvre.

- *Améliorer l'image de marque employeur*

Réalisation d'un inventaire des pratiques sociales. Présentation des points forts et des voies de progrès.

tiques à promouvoir puis mise au point d'un plan d'action et d'engagements.

Pour vous, voici quelques exemples de contextes d'interventions courantes. Si votre entreprise se trouve dans cette situation, Arsène est votre homme :

- projets complexes avec des intervenants qui ont des enjeux différents ou



Arsène Losson

Redéfinition de la politique Ressources Humaines et de son contenu, en liaison avec la stratégie de l'Entreprise

- *Recréer les bases d'un esprit d'équipe au sein d'un Comité de Direction nouvellement créé*

Avec le Président et ses collaborateurs, identification des valeurs, des comportements et des bonnes pra-

tiques qui se connaissent peu

- projet de changement (stratégie, innovation, méthodes de travail)
- manque d'efficacité du travail d'équipe

• rapprochements d'équipes lors de fusions acquisitions (y compris de différentes nationalités)

- besoin d'attirer de bons candidats et

suite p.4

## Evénements inter réseaux, le challenge 2006

Depuis longtemps, les chefs d'entreprises de PME et PMI, souhaitent participer à la plus grande "concentration" qui les rassemblerait.

Quoi de plus simple en apparence ? Il existe des associations de chefs d'entreprises, des lieux, des thèmes, des animations, des intérêts convergents, de vrais besoins de contacts et de "business" pour décider ensemble d'une telle manifestation qui soit enfin représentative de notre importance pour l'intérêt de tous.

### ALORS !!!!

Le 27 mars 2006, 5 associations de l'Est francilien, se sont réunies au sud de Crécy la Chapelle, pour bâtir ce rêve. Nous espérons qu'il deviendra réalité... si les bonnes fées lui prêtent vie... si d'autres interférences ne viennent pas le polluer.

Etaient présents :

L'ACEM du Val Maubuée, Le CEZAM de Meaux, Le Groupement des Employeurs de Provins, ROISSY ENTREPRISES de Roissy-en-France, SENART ENTREPRISES

C'est un début : un ordre du jour, un nom, l'envie de construire un événement, des projets de statuts ! Mais avant de poursuivre cette démarche et pour rester fidèle à nos convictions, ROISSY ENTREPRISES demande à ce que 4 principes fondamentaux fassent l'objet d'un accord préalable.

1) Ouverture de la liste des associations fondatrices à au moins une par département de l'est parisien.

Il manque donc les départements du 93, 94 et 95

2) Présidence annuelle tournante

3) Prise en charge par des professionnels du métier de l'organisation et de la réalisation de la manifestation, si possible adhérents à prix égal de prestations, avec un chef de projet qui rendra compte.

4) Projet porté officiellement en terme de communication et d'organisation au nom de l'ensemble des associations de chefs d'entreprises figurant aux statuts en toute indépendance du monde politique. Ensuite ROISSY ENTREPRISES fera tout pour aider à créer L'Evénement qui réunira pour la première fois, et c'est l'objectif, un millier de chefs d'entreprises.

Unissons nos savoir-faire et avançons. Si nous ne nous prenons pas en charge, l'histoire montre qu'à trop compter sur les autres (ceux-là même qui ne sont pas concernés directement et quotidiennement), on ne fait que perdre son temps.

**VERTIGE . SA** 

**AMÉNAGEMENT ~ ENTRETIEN D'ESPACES VERTS**

17, AVENUE DE LA GARE - 95190 GOUSSAINVILLE

TÉLÉPHONE : 01.39.88.81.51

TÉLÉCOPIE : 01.39.88.75.32

E-MAIL : vertige-sa@wanadoo.fr

**BAMARA** 

Conseil en marketing opérationnel et communication

Conception, création, rédaction de supports papier et Internet. Événementiel.

www.bamara.biz

Le Roi du Lac  
61 rue de la Tour d'Auvergne - 77185 LOGNES  
Tél : 01 64 77 28 68 Fax : 01 64 77 28 66  
E-mail : contact@bamara.biz

### Communiqué du Ceevo (Val d'Oise) Mission économique en Norvège (juin 2006)

Le comité d'expansion économique du Val d'Oise (CEEVO), organise une mission économique en Norvège regroupant quelques entreprises du Val d'Oise intéressées par un programme de rencontres ciblées avec des partenaires potentiels. Cette mission se déroulera en juin 2006, sous la forme de rendez-vous préparés à l'avance, entre des entreprises du département (suivant leur secteur d'activité et leurs besoins) et des entreprises ou des interlocuteurs locaux correspondant aux secteurs d'activités représentés.

Contacts : - Yves GITTON - Christelle ACQUART  
Comité d'Expansion Economique du Val d'Oise  
2, avenue du Parc - Cergy - 95032 CERGY-PONTOISE CEDEX  
Tél : 01.34.25.32.43 - Fax : 01.34.25.32.20  
E.mail : ceevo@ceevo95.fr - Internet : www.ceevo95.fr

**Après le CPE, quelles leçons ?**

Avec la présentation de la proposition de loi du Groupe UMP, qui se limite à de vieilles recettes (réductions de charges, incitations diverses, etc.), prend fin la tragédie du CPE qui aura tenu et monopolisé l'attention de la France un mois durant. Comédie, tant paraît grand l'écart entre le contenu même du CPE et tous les péchés dont on l'a chargé. Tragédie aussi, tant il a démontré une fois de plus la difficulté à réformer, aussi nécessaire que fut la réforme.

Pour ne pas braquer "jeunes" et syndicats, Dominique de Villepin avait choisi une réforme partielle du code, créant un nouveau contrat de travail - encore un ! - un peu plus souple que les autres. Pour paraphraser Churchill, on pourrait dire qu'il voulait éviter tant la guerre syndicale que le déshonneur de l'inaction ; de fait il aura récolté, et la guerre avec des syndicats miraculeusement ressuscités et le déshonneur de ce qui n'est autre qu'un retrait pur et simple de son projet.

Quelles leçons en tirer ? D'abord qu'en matière sociale il est inutile de limiter la réforme en espérant atténuer les résistances : tout dans la législature actuelle le démontre, depuis la demi-réforme des retraites jusqu'à l'actuel échec du CPE. Quitte à avoir une crise, autant qu'elle ait un sens, voire qu'elle soit fondatrice... S'il n'est pas question de nier les vertus de la pédagogie - pour faire comprendre au peuple français les évolutions nécessaires - ou de la concertation nécessaire - pour les organiser. La réforme à venir devra aller à l'essentiel. Les grands axes en sont connus: limiter les types de contrats de travail, ramenés peut-être à un modèle unique; faciliter les licenciements quand ils sont nécessaires et, en échange, faciliter le reclassement des salariés ; harmoniser les périodes d'essais, en offrant en contrepartie des garanties supplémentaires aux salariés, évolutives au long de cette période. Christophe MACHARD

de les fidéliser

- démotivation des équipes

Quels principes d'action, quel contrat avec les salariés, quel enthousiasme créer, quel équilibre donner, quel préjugé combattre, comment travailler ensemble ...

Si vous vous posez une de ces questions ou d'autres pour améliorer le climat, la coopération et la bonne marche de l'entreprise, notre adhérent pourra vous apporter de bons conseils.

Appeler Arsène au 06 07 47 99 21 ou alosson@free.fr

**• West Europe surf sur la vague**

Une bonne nouvelle, le marché de l'eau se porte très bien.

François JELINSKI, gérant de la société, l'a bien compris. C'est le moment qu'il a choisi judicieusement pour donner un grand coup de pouce à la croissance de West Europe. Un entrepreneur doit prendre des risques pour assurer un développement rapide : augmentation du nombre de personnes et de la surface des locaux. Mais il faut jouer aussi la sécurité. La clé, c'est la compétence.



West Europe

François a donc choisi de s'entourer d'excellents ingénieurs seniors et terriblement expérimentés. Une idée à contre-courant des grosses boîtes mais tellement plus porteuse d'avenir. Bravo !

Au fait, parlons un peu de l'activité de notre adhérent. C'est un bureau d'études de traitement des eaux. Il travaille avec tous les traiteurs d'eau (fournisseurs d'installations) et les producteurs d'eau (utilisateurs d'installations).

L'équipe d'ingénieurs met en oeuvre les process, prépare les plans, réalise les études, imagine les implantations, supervise les chantiers, délègue des ingénieurs en Europe et dans le monde entier. 80 % du chiffre d'affaires est réalisé à l'export : Maroc, Iran, Nouvelle Calédonie ...

La compétence française est de renommée internationale. Profitons-en !

Les besoins créent l'emploi. Aujourd'hui, West Europe c'est 4 personnes et un local qui vient de doubler sa surface le 27 janvier 2006. C'est

aussi un mode de management positif, basé sur une vraie équipe d'actionnaires ayant des perspectives de rémunération et une forte liberté d'action pour chacun des membres dans son domaine de prédilection. On est loin des conceptions qui font la une de l'actualité.

Un autre exemple de dynamisme. Ce chef d'entreprise a réussi à réunir autour de lui des dirigeants d'entreprises complémentaires des métiers de l'eau et professions connexes.

Ils forment ainsi une véritable offre complète, souple, rentable et très pointue. Ce club s'appelle A2E (Association Eau et Environnement) et est une véritable force commerciale et technique nationale et internationale. Demandez-leur, ça marche et c'est réjouissant de voir des réseaux fonctionner. Et en plus c'est sympa.

A2E est aussi adhérente à ROISSY ENTREPRISES, elle-même adepte des réseaux. Serions-nous sur la bonne voie ?

Qu'est-ce qui fait courir François ? La même chose que nous tous : réaliser un challenge avec une équipe, en retirer la satisfaction de la mission accomplie et de sa juste rémunération.

**Réseau A2E à Survilliers**  
Tél. 05 61 85 02 22  
reseau.a2e@wanadoo.fr

**WEST EUROPE à Survilliers**  
Tél. 01 34 31 80 95  
jelinski@westeurope.fr



J'ai l'habitude de me fier à mon instinct. Quand j'ai reçu l'invitation de l'association des Chefs d'Entreprises aux "premières rencontres" le 9 novembre 2005, je me suis immédiatement senti concerné.

La façon de présenter

cette manifestation, l'image à la fois dynamique et sérieuse qui s'en dégageait me mettait, à n'en pas douter, en présence de patrons qui devaient partager la même passion de l'entreprise que moi et qui savaient le communiquer.

C'était le bon moment pour franchir le pas. D'autant plus, que le rayonnement de ROISSY ENTREPRISES s'étend tout autour de la plate-forme aéroportuaire sur quatre départements.

Nous sommes entre-nous ! N'est-ce pas ? Ce que je cherchais aussi pour ma société Fiduciaire de Villepinte, ce sont des occasions de contacts pour réaliser du "business" et, justement, c'est l'objectif principal et clairement affiché de mes nouveaux amis.

Je n'ai pas été déçu. Et je suis sûr que je pourrai m'appuyer sur certains d'entre eux en cas de besoin d'avis de spécialistes pour des missions complexes que me confient mes clients. C'est notamment le cas, quand l'expertise comptable



Siméon Chatchueng

se mêle à des audits dans des métiers pointus. Des partenaires de confiance sont alors nécessaires.



Dominique Dubel et son filleul

J'ai été séduit aussi de voir des patrons de PME-PMI s'intéresser à l'international sans avoir peur de prendre des risques. Cela intéresse beaucoup d'adhérents.

Mon activité d'expert-comptable et de commissaire aux comptes me pousse moi-même hors de Villepinte où sont nos bureaux pour sortir de nos frontières. J'ai créé et installé d'autres sociétés en Afrique. Le Cameroun par exemple, est le pays qui m'a vu naître, comme vous avez pu le remarquer.

Siméon CHATCHUENG  
Tél. : 06 60 04 51 71



**RECHERCHE, CREATION ET PERSONNALISATION D'OBJETS ET TEXTILES PUBLICITAIRES**

Une gamme de produits et services sur mesure ou sur catalogues (Plus de 50 000 références)

Pour votre entreprise ou association, vos clients ou prospects



**OBDP**

Fournisseur d'Idées  
Tél. : 01 34 25 13 20  
Fax : 01 34 25 13 24  
E-mail : contact@obdp.fr  
www.obdp.fr



Travaux de voirie, réseaux divers, assainissement, revêtement de chaussée. Etanchéité de bâtiments et d'ouvrage d'art, couverture métallique, bardage. Fabrication de béton bitumeux, d'asphaltes et de béton routier

Agence TP GENNEVILLIERS : 01.46.85.85.17  
VITURAT GENNEVILLIERS : 01.46.85.28.40  
Agence TP MAGNY LES HAMEAUX : 01.34.67.33.54  
SPAREN/SOFRAS (Usines) : 01.46.85.58.02  
Agence BATIMENT GENNEVILLIERS : 01.46.85.85.37

Direction Régionale Ile de France - GENNEVILLIERS  
01.46.85.85.00



**CEGOU**  
Compagnie pour l'Environnement et la Gestion de l'Eau  
8d du Général-de-Gaulle - BP 608 - 93190 DOUSSAINVILLE  
Tél : 01 34 38 96 85 - Télécopie : 01 34 38 91 11

**Une société indépendante au service de l'eau**  
Gestion Automatisée de la ressource en eau  
Production, Distribution et Réalisation de Travaux en Eau Potable et Assainissement

Arrosage automatique • Déchasse-paille • Radis • Rabais de compteur  
ceg@dixmil.com

## • Hyppopotamus à Villepinte

Vous connaissez cette chaîne renommée aux multiples restaurants. Nous vous recommandons l'un d'entre eux, au sud de la plateforme aéroportuaire à Villepinte. C'est la même chose en mieux et un beau sourire d'accueil en plus.

Idéal pour un déjeuner : grillades colorées et gouteuses pour un déjeuner de travail efficace. Très pratique, mettez ce restaurant dans vos tablettes.



La distribution de Trait d'Union

Encore un grand merci à nos amis de mettre à votre disposition le journal Trait d'Union.

Coordonnées :

av Jean Fougeaud et angle bd Robert Ballanger 93420 Villepinte  
Tél. : 01 48 61 04 50

## • L'Ecurie à Puisseux

Cette petite auberge près de l'église, dans la grande rue du vieux village, accueille souvent le Conseil d'Administration de Roissy Entreprises.

Philippe fait les courses. Ancien boucher, il ne jure que par la Limousine, cette belle vache à la robe marron. Autant vous dire que ses viandes sont excellentes. Chantal est aux fourneaux. Elle a appris la cuisine à l'école et adore faire des petits plats.

C'est un endroit sympathique, simple et de bon goût. Plusieurs salles vous permettent de vous isoler pour bâtir de grands projets avec vos invités. Vous traverserez les champs pour vous y rendre. Ca vous changera les idées.

Coordonnées : Restaurant - Pub  
22 rue Lucien Girard Boisseau  
95380 Puisseux en France (le village)  
Tél. : 01.34.68.76.69

# Office du tourisme de Roissy-en-France

## • Un nouveau Président

Le président de l'office vient de changer. C'est notre adhérent, Michel Omont qui est élu président.

Gageons que la politique engagée pour recevoir les chefs d'entreprises et développer le tourisme et les affaires, va encore progresser.

Roissy-en-France a déjà mis en place des parcours "santé" conformes à sa politique environnementale.

ROISSY ENTREPRISES, membre de l'office, se réjouit du travail déjà accompli en donnant une place non négligeable aux entreprises dans le circuit de décision.

Le prochain sujet abordé par l'office et ROISSY ENTREPRISES, est déjà défini : "le tourisme de découverte économique"

## • Une œuvre d'art qui tranche

A l'occasion du 25ème anniversaire de la Bourse aux armes : le Club de Tir de



"Le Roissy"

Coordonnées :

**Office du tourisme de Roissy-en-France "Roissy, clé en France"**  
40, avenue Charles de Gaulle  
95700 Roissy-en-France  
Tél. : 01.34.29.43.14 - Fax. : 01.34.29.43.33  
office-tourisme@ville-roissy95.fr  
www.office-tourisme-roissy.com

Roissy-en-France, avec le concours de la municipalité et de l'office du tourisme "Roissy, clé de France", a lancé la réalisation d'un couteau d'art régional, de fabrication française, "le Roissy".

CE COUTEAU EST  
TOUT UN SYMBOLE REGIONAL

Il est muni d'un manche fabriqué en rondes de bouleau, arbre commun de notre région, qui, comme une empreinte digitale, fait de chaque couteau une pièce unique. Il comporte des détails représentatifs de nos secteurs socio-économiques :

- l'agriculture et le monde rural symbolisés par un ressort "guilloché" en forme d'épi de blé,
- la commune de Roissy-en-France, village typique d'Ile-de-France, qui lui donne son nom reconnu du monde entier,
- les transports ferroviaires symbolisés par une lame en acier de haut de gamme, avec un ongle traversant\*, en forme de cockpit de TGV,
- le monde aérien et d'une de ses icônes internationales, le Concorde, reproduit dans la fameuse "abeille",
- les engrenages des rouages de notre tissu industriel et associatif,

• le trou de la bélière, métaphore de l'attache de la locomotive qu'est la région de Roissy.

\*couteau à ouverture ambidextre

# Au fil de l'eau et de la vie



Bruno Guillou

**B**runo, c'est un gars super ! Tu peux compter dessus et en plus il est gentil !

Quand on entend ça, ça donne envie d'en savoir plus.

Je suis donc allé le voir pour que nos amis adhérents le connaissent un peu plus.

Mais, déception. A la question : qui tu es toi vraiment ? Pas de réponse, ou plutôt si ; il parle boulot, de sa société, de son

intérêt pour ses clients, la recherche de la satisfaction quand il travaille pour eux avec ses équipes, le souci de bien faire, l'attention qu'il porte à la réduction des accidents du travail trop nombreux dans la profession. Bien sûr, on pourrait croire que c'est d'un point de vue purement économique. Eh bien pas seulement : la santé future de ses gars le préoccupe, les voir arriver à la retraite en bon état est un vrai challenge pour le spécialiste de la distribution de l'eau. Des tranchées, il en a vu et il en verra encore, des dos cassés aussi.

Et pourtant, il faut l'apporter cette eau si

indispensable à tous, aux particuliers et aux entreprises. Et il faut la rendre propre à la nature qui nous l'a si gentiment prêtée.

Pourquoi aime-t-il l'eau, ce bon vivant. Son père et sa famille naviguaient sur la grande bleue. Et la pêche, c'était un métier dur aussi pour les hommes.

Et pourquoi est-il si discret, si réservé mais si volontaire. C'est un vrai breton de Concarneau, Finistère Sud, précise-t-il, entier et solide sous des apparences souriantes. Du granit comme ses falaises, mais du givre brillant qui fond quand le soleil lui fait l'amitié de penser à lui.

Et puis, en grattant encore et encore, parce que moi aussi je suis têtu, il finit par avouer :

Bruno aime les voyages en compagnie de sa femme et maintenant de ses deux filles. Du routard aventurier à travers le monde, il poursuit maintenant ses rêves en voyageant avec son camping-car à la recherche des rencontres enrichissantes.

Sa carrière, il l'a bâtie petit à petit, avec du travail et de la persévérance. Il est aujourd'hui le directeur d'exploitation de la CEG, distributeur local d'eau potable.

Et ses ambitions, me direz-vous. Comme tout entrepreneur, il s'est fixé un vrai défi.

Breton indépendant comme les Gaulois dissidents d'Astérix, il aimerait développer la CEG face aux deux grands groupes de la distribution de l'eau en apportant un peu de différences : disponibilité, efficacité, rentabilité et convivialité. Quatre mots que les chefs d'entreprises de RE connaissent bien.

Bon vent Bruno, et que les dieux de l'eau garde un œil bienveillant sur ton voyage terrestre.

DD

# Les parcs d'activités S'activent

## Villeron

La zone de Villeron est installée. Bonne nouvelle : des PME/PMI ont choisi de s'y développer. Quel bonheur, on va échapper à l'installation habituelle d'entreprises de logistique. Deux projets intéressants sont en cours de construction :

- SAINT-GOBAIN PAM (encore à l'état d'une très belle maquette),
- SAGA CHOCOLAT dont les murs sortent déjà de terre.

Ces premiers projets sont réalisés par ECD (Euro Construction Développement) société normande, dont le représentant sur la région est Siegfried KALINSKI, un de nos jeunes adhérents, qui met tout son cœur à l'ouvrage et qui est installé à VEMARS.

Il est très fier de son projet SAGA CHOCOLAT. Il a réussi à trouver les poutrelles métalliques couleur chocolat qui vont bien, conformes aux vœux de l'entreprise qui va développer la fabrication de gâteaux industriels au chocolat sûrment.

Le deuxième projet SAINT-GOBAIN PAM est encore dans les cartons. Mais quand on regarde la maquette, on imagine encore une belle réalisation.

Coup double. Quel est le secret de Siegfried : écouter son client, trouver



Construction Saga Chocolat

les meilleures solutions avec le meilleur rapport qualité/prix et être présent. Il ne fait pas que le dire. Il le fait.

Son succès n'est pas dû au hasard. Nous sommes ravis de compter au sein de ROISSY ENTREPRISES des professionnels responsables et combattifs. Sur la zone, s'installeront



Siegfried Kalinski

également les Cars Lacroix. A ce jour 10 des 14 terrains sont commercialisés.

### ECD

Agence Ile-de-France :  
12bis, rue F. Mauriac  
95470 Vémars  
Contact : Siegfried Kalinski  
Tél. : 01 34 68 68 68  
ou 06 71 38 57 13

## Vémars

### Du projet innovant à la réalisation concrète

L'idée initiale formulée par la mairie de VEMARS, porte sur la réalisation d'un parc d'activités exemplaire en matière paysagère et environnementale. La labellisation du parc – ainsi apportée étant comprise comme un argument d'attrait supplémentaire auprès des chefs d'entreprises sensibles à la qualité du cadre de travail et de vie, garant de la valorisation de leur capital.

La réussite de ce projet tient à 3 facteurs essentiels. Ce sont :

- l'existence d'une volonté politique au niveau de la commune qui est à l'origine de l'idée,
- la mise en place d'équipes pluridisciplinaires autour de la structure communale animatrice pour la préparation, la réalisation et la gestion de la zone : DVC Aménagement (lotisseur), GSE (développeur/constructeur), PROLOGIS (investisseur), VEOLIA (gestionnaire) et leurs partenaires (cabinet d'études et architecte). Ces équipes, à la fois locales, proches du terrain et internationales contribuent à installer grâce à leurs propres expériences les solutions les mieux appréciées,
- la confiance qui existe entre les partenaires privés et les élus.

La réelle innovation tient à l'animation de l'articulation entre développement économique et prise en compte de l'environnement.

Les principaux éléments qui ont présidé cette mise en œuvre sont les suivants :

- la définition du rôle d'incitateur de la commune,
- l'établissement de la convention entre l'opérateur et ses partenaires,
- la création des conditions foncières nécessaires à l'accueil d'activités
- l'élaboration des zonages en fonction du territoire et non l'inverse,
- la forte prise en compte des aspects environnementaux, paysagers et urbanistiques dans une démarche de foncier d'entreprise,
- le partenariat public/privé,
- l'action de communication destinée à renforcer l'image interne et externe du parc d'activités respectueuses de l'environnement.

ronnement.

La constitution d'un comité de sélection des PME et de suivi des objectifs environnementaux enrichira le dispositif.

La valeur ajoutée de cette opération réside dans :

- l'implantation d'entreprises de création d'emplois sur le territoire,
- la démonstration de la possibilité d'associer à des objectifs de qualité environnementale, paysagère et urbanistique, le développement d'activités économiques.

## Nouvelle zone "Sud Roissy"

Après le développement de la ZAC du Moulin "ROISSY PARC INTERNATIONAL", belle réussite à mettre au crédit de l'AFTRP et de la Communauté de Communes Roissy Porte de France. La commune de Roissy et la CCRPF envisagent la création d'une nouvelle ZAC : en prolongement du Projet ROISSY PARC INTERNATIONAL, la municipalité poursuit sa réflexion autour de son entrée de ville "Sud Roissy" située en bordure de la RD 902a.

La situation de cette future ZAC est stratégique entre le village et ROISSY PARC INTERNATIONAL.

Ce projet comporte des objectifs forts d'urbanisation afin d'attirer de nouvelles sociétés qui apporteront un dynamisme à la commune, dont le but avoué serait d'attirer des PME-PMI.

La réalisation de la ZAC est prévue pour 2007.

## Epias-les-Louvres

Un projet d'un lotissement industriel de 7 hectares a été déposé sur la commune d'EPIAIS-LES-LOUVRES. Projet à taille humaine, adapté à la taille de la commune.

## La culture au service des relations

En plein cœur de l'aéroport Roissy-CDG, un événement artistique a fleuri en décembre 2005, sur l'initiative de l'Association Pays de Roissy – CDG. Alain Guillotin, adhérent de cette association et aussi de celle ROISSY ENTREPRISES, a organisé cette réunion très originale avec 11 autres artistes, peintres et sculpteurs.

Les œuvres d'art de grande qualité ont été remarquées par un millier de personnes, principalement les agents de la plate-forme. Les 2 vernissages ont rassemblé un public nombreux et



M. Chevauché, M. Machard

les visiteurs ont pu acquérir quelques belles pièces au grand plaisir de leurs auteurs.

Christophe MACHARD, notre président s'est déplacé pour l'occasion, ainsi que quelques autres adhérents. Ils ont été reçus par Claude CHEVAUCHE, Président de l'Association Pays de Roissy – CDG. Les deux hommes ont marqué leur accord sur la nécessité de faire vivre l'art au cœur de la vie quotidienne et d'agrémenter les lieux publics.

Cette exposition confirme bien que les événements autour de thèmes conviviaux et sympathiques favorisent les rencontres, qu'ils rapprochent les responsables de cette région et toutes les femmes et hommes de bonne volonté.

Echangeons nos points de vue, nous irons, ensemble, encore plus loin !

Pour en savoir plus :  
[www.paysderoissy-cdg.asso.fr](http://www.paysderoissy-cdg.asso.fr)  
[www.lartacdg.com](http://www.lartacdg.com)



Projet Saint-Gobain PAM

## Une parenthèse florale et sportive au

# Sofitel Paris Charles de Gaulle Airport : une oasis en bout de piste...

Le Sofitel Paris Charles de Gaulle Airport vient de créer dans son jardin un parcours de santé doublé d'une découverte florale. L'hôtel complète ainsi ses aménagements tournés vers les loisirs et confirme sa volonté de développer ses prestations liées au bien-être des voyageurs.

La nouvelle "bulle de nature" de 300 m<sup>2</sup> offre une piste de footing réalisée en revêtement souple et proposant différents agrès de fitness. Chaque station est consacrée à un exercice précis ou une partie du corps bien spécifique : résistance, endurance, assouplissement, travail des bras ou des jambes...

L'ergonomie des équipements ainsi que leur caractère convivial permettent de contenter tous les utilisateurs, qu'ils soient sportifs avertis ou simples novices, le tout en plein air.

Parallèlement à ce parcours de santé, un jardin botanique a été ingénieusement agencé tout autour du bâtiment. Ainsi, les différentes activités sportives sont implantées parmi plus de 3 000 plantes de 300 espèces différentes.

Arbustes, arbres, rocaïlle, plantes de saisons, tout a été mis en œuvre pour valoriser cette flore si rare dans le contexte d'une plate-forme aéroportuaire. En associant le parcours sportif à une découverte bucolique, le Sofitel Paris Charles de Gaulle Airport offre à ses voyageurs un anti-stress des plus naturels, idéal pour harmoniser le corps et l'esprit.

Plusieurs cascades et plans d'eau font de ce jardin privatif un cadre privilégié, tant pour une balade qu'un simple moment de détente. Les terrasses surplombant le solarium permettent l'organisation de cocktails en plein air à l'abri

des haies de bambous. Le chant des oiseaux parachève ce cadre à l'inspiration méditerranéenne et surprend le visiteur dont les cinq sens sont mis à contribution.

A l'intérieur de l'hôtel, les clients ont également la surprise de découvrir la piscine récemment rénovée, désormais équipée d'un poste de massage à jets d'eau, d'enceintes subaquatiques, de nage à contre-courant ainsi que d'un solarium. Le parcours sportif devient ainsi le complément extérieur du fitness center de l'hôtel, mis en place en partenariat avec Club Med Gym ainsi que de son terrain multisports (tennis, badminton, volley...).



Piscine équipée



Fitness Center

Les nouveaux aménagements du jardin méditerranéen et le parcours santé rendent l'hôtel imperméable à l'agitation extérieure et fait oublier au voyageur qu'il se trouve au cœur du grand aéroport français. Le Sofitel Paris Charles de Gaulle Airport réussit ainsi à proposer une véritable parenthèse à deux pas des pistes, un privilège unique pour les voyageurs, souvent stressés, fatigués... et à la recherche d'un peu d'air pur, de silence et de nature.

Sofitel est aujourd'hui une enseigne de référence dans l'hôtellerie très haut de gamme internationale, avec près de 200 hôtels qui conjuguent "l'art de vivre à la française" à travers le monde.

Sofitel est implantée dans les grandes métropoles d'affaires (Paris, New York, Londres, Washington, Berlin, Tokyo, Chicago, Bangkok, Shanghai, Manille...), mais également dans les hauts lieux de villégiature (Ile Maurice, Maroc, Egypte, Antilles, Indonésie, Brésil,...), et à proximité des grands aéroports internationaux (Paris CDG, Londres Gatwick, Amsterdam, Chicago, Houston,...).

Accor, présent dans 140 pays avec 168 000 collaborateurs, est leader européen et groupe mondial dans l'univers du voyage, du tourisme et des services aux entreprises avec ses deux grands métiers internationaux :

- l'hôtellerie avec les marques Sofitel, Novotel, Mercure, Suitehotel, Ibis, Etap Hotel, Formule 1, Motel 6 et Red Roof Inn, représentant plus de 4 000 hôtels et 470 000 chambres dans 92 pays, ainsi que ses activités complémentaires (restauration avec notamment Lenôtre, casinos et agences de voyages) ;
- les services aux entreprises et aux collectivités publiques : 21 millions de personnes dans 35 pays utilisent une gamme étendue de prestations (tickets et cartes restaurant et alimentation, services et assistance à la personne, motivation, fidéli-



Jardins botaniques agencés

sation) dont Accor Services assure la conception et la gestion.

Contacts Presse :  
Paul Charoy - Hélène Feltin  
Direction de la communication  
Sofitel, Accor Hotels & resorts  
Tél : 01 69 36 83 95

Contacts Presse Sofitel Roissy Charles de Gaulle : Laetitia La Spina  
Tél : 01 49 19 29 13  
E-mail : H0577-GM@accor-hotels.com

R E

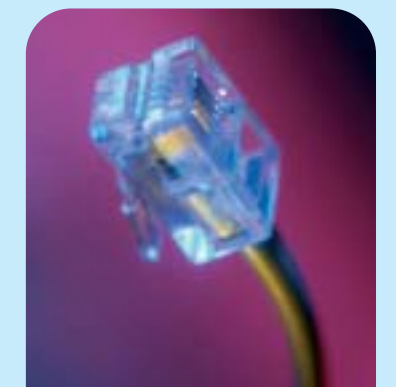
## ADSL : réponse de France Télécom

Lors de notre dernier numéro de Trait d'Union, Roissy Entreprises s'étonnait des difficultés rencontrées par les chefs d'entreprises du Thillay quant à la desserte Internet haut débit défaillante. Après cette action, notre association a pu constater une amélioration rapide de la structure. Voici quelques informations supplémentaires communiquées par France Télécom sur ses actions d'améliorations infrastructurelles du Val d'Oise Est, pour améliorer la desserte haut débit.

"Nous avons eu deux types d'actions en 2005 :

1. amélioration de la desserte cuivre: le débit disponible dépend de la distance des clients au central téléphonique et de la qualité du câble : des travaux sur les câbles de cuivre ont eu lieu en 2005, en particulier sur le Thillay. Ces travaux bénéficient à toutes les entreprises comme particuliers et également opérateurs tiers.
2. construction de boucles optiques sur les grandes zones du Val d'Oise Est, pour les besoins spécifiques des entreprises, qui permettent des montées en débit très élevées (100 Mb) ; nous avons ainsi posé 34 Kms de câbles, soit 2 377 Kms de fibre sur les principales villes et zones d'activités du Val d'Oise Est Sarcelles, Garges les G., Roissy, Le Thillay, Gonesse, Goussainville..."

Dont acte - Gageons que tout le secteur de ROISSY profitera rapidement d'investissements supplémentaires pour rendre efficace et concurrentielle la communication des entreprises sur leurs marchés.



# Vabel : la naissance d'un groupe original

**A**lors que les entreprises employant beaucoup de main d'œuvre sont de plus en plus inquiètes devant les conséquences de la mondialisation, notre adhérent Christophe SALLES envisage sereinement et positivement le développement croissant de ses activités. Ce qui veut dire concrètement qu'il va créer ou recréer encore des emplois. Vous voulez connaître son secret ? Alors rendez-vous dans le prochain numéro de Trait d'Union qui traitera du thème de l'emploi sous toutes ses coutures. Nous vous présenterons ses actions et en échange, il a promis de proposer aux lecteurs quelques conseils.



Christophe salles

Revenons au groupe VABEL. La stratégie de croissance externe dans l'hexagone de Christophe, contrairement à ce qui se passe d'habitude, ne détruit pas des postes de travail mais crée de nouvelles qualifications dans des activités pointues au service des autres entreprises. La création d'emplois qualifiés permet de garder en France des domaines à forte valeur ajoutée qui concourent à la reconnaissance et au recours incontournable des savoir-faire des PME-PMI.

Le groupe VABEL progresse régulièrement par acquisition d'entreprises saines ou en voie de guérison dans des domaines complémentaires et dont le

point commun est de proposer des services sur mesure aux industriels. C'est comme du travail à façon : le client livre la marchandise brute en direct ou depuis une plate forme logistique, VABEL la travaille, la conditionne, l'étiquette, appose le code barre, l'emballage et la redonne prête à être distribuée. Un vrai tour de magie ! Non, une politique bien pensée ! Jugez vous-mêmes ! Le groupe, c'est désormais 5 entreprises, avec des spécialités utiles pour son management et son organisation. Et, on a de la chance, elles sont proposées aussi aux autres entreprises :

#### Vabel communication

- Conseil en publicité, image graphique, visuelle

et audiovisuelle

- Organisation d'événementiels de grande envergure, régie publicitaire et suivi de campagnes

#### Vabel impression

- Impression offset et offset numérique
- Réalisation de tous types de façonnages
- Expéditions en nombre et routages dans le monde

#### Vabel consulting

- Conseil en normes ISO 9001, TS 16649, 14001 et 18001,
- Systèmes de gestion de management intégral par la qualité,
- Conseils et études d'organisations sociales et production dans le cadre de démarches de réduction de coûts ou de réorganisations

#### Vabel assemblage

- Négoce de services sur mesure, d'assemblages complexes manuels, semi automatisés ou automatisés dans le cadre de transfert de production ou d'investissement ad hoc,
- Prestation de travaux à façon de packaging, copacking, stockage et logistique pour les industries : cosmétique, le jouet, l'agro-alimentaire, les récipients sous pression, le livre, etc.

#### Vabel cosmétique

- Conditionnement à façon de tous produits liquides, pâteux et semi pâteux dans types d'emballages,
- Assistance technique, fabrication et préparation de produits cosmétiques, de parfumeries et de parapharmacies

La liste impressionnante des clients, de la PME-PMI aux plus grands noms force l'admiration et attise l'envie d'en faire autant dans la réussite de l'entrepreneuriat.

Allez, pour le fun, voici quelques partenaires du groupe VABEL :

Grands palaces Parisiens, Suisses et Monégasques, Chanel, Helena Rubenstein, Lancôme, Laboratoires Expanscience, Shiseido, Clarins, l'Oréal, Eden Park, PSA, Renault, Autoliv France, Valéo, Tyco Electronics, Lisi Automotiv, Véron International, Schneider, etc.

A suivre de très près dans le prochain numéro de Trait d'Union.

En attendant vous pouvez prendre contact avec cette équipe efficace qui vous répondra immédiatement en écrivant à :

Groupe VABEL  
5 RUE DE PARIS  
78550 HOUDAN

## Le Bus Pub des adhérents de ROISSY ENTREPRISES 1/2

**MJL Bureaux - Jean-Luc Lefevre**  
**Aménagement de bureaux et de locaux industriels**  
83 Av Henri Barbusse - 95400 Arnouville-les-Gonesse  
Tel : 01 39 87 31 98 - Fax : 01 39 85 05 91  
www.mjlbureaux.fr  
mjlbureaux@tiscali.fr

**CMI - Myriam Girod Roux**  
**Imprimerie**  
25 rue Marc Seguin - Z. I. Mitry-Compans  
BP 526 - 77295 Mitry Mory Cedex - Tél. : 01 64 27 55 61  
imprimerie.cmi@wanadoo.fr  
http://cml.les-arts.net

**SDP NETTOYAGE - M. Ahmed laousse**  
**Nettoyage bureaux, immeubles, peinture, 3D**  
Garonor - Batiment D - Bureau N° 108  
BP 337 - Aulnay-sous-Bois Cedex  
Tél. : 01 48 65 05 67  
Fax : 01 48 65 02 46

**MEDIATRANS - Marie Mouret**  
**Domiciliation, secrétariat, accueil téléphonique,**  
11, av. Charles de Gaulle 95700 Roissy-en-France  
Tél. : 01 34 29 47 47  
info@allomedia.com  
http://www.allomedia.com

**SOCIETE FIDUCIAIRE DE VILLEPINTE**  
**M. Siméon Chatchueng**  
**Expert comptable et commissaire aux comptes**  
136, bd Robert Ballanger - 93420 Villepinte  
Tél. : 06 60 04 51 71  
simeon.cha@wanadoo.fr

Besoin de conseils ou de services, contactez nos adhérents

**AUTOVISION - Jean Pascarel**  
**Contrôle technique automobile**  
Tarif préférentiel pour les entreprises adhérentes à Roissy Entreprises  
4, rue de Strasbourg - 95380 Louvres  
Tél. : 01 34 31 13 00

**AUTOVISION - Jean Pascarel**  
**Contrôle technique automobile du Sausset**  
Tarif préférentiel pour les entreprises adhérentes à Roissy Entreprises  
111, rue Auguste Renoir - 93600 Aulnay-sous-Bois  
Tél. : 01 48 68 44 60

**AUTOVISION - Jean Pascarel**  
**Contrôle technique automobile**  
Tarif préférentiel pour les entreprises adhérentes à Roissy Entreprises  
2, avenue des Fresnes - 77290 Mitry-Mory  
Tél. : 01 64 67 04 06

**AGC - Alain Guillotin**  
**Edition, sites web, objets pub, trophées, formation PAO**  
2, rue Jean Mermoz Z.I. Charles de Gaulle  
93290 Tremblay-en-France - Tél. : 01 49 63 12 59  
agc.guillotin@wanadoo.fr  
http://www.studio-agc.com

Vous êtes adhérent et vous souhaitez apparaître dans le Bus Pub du prochain numéro de Trait d'Union, contactez directement Alain GUILLOTIN par téléphone au 01 49 63 12 59 ou par mail : agc.guillotin@wanadoo.fr

**PETITDIDIER & Fils**

**TRANSPORT - TERRASSEMENT**  
**LOCATION MATÉRIEL T.P.**  
**MATÉRIAUX - TRAVAUX V.R.D.**

2 bis, avenue du Gal Leclerc  
95480 PIERRELAYE  
Fax : 01 34 64 42 05  
E-mail : sa.petitdidier@wanadoo.fr

**01 30 37 10 22**

**BUREAU D'ETUDES**  
Conseil  
Délégation de service public  
Partenariat Public Privés

**Maîtrise d'oeuvre**  
**Eau, assainissement**  
**V.R.D.**  
**Eclairage public**

contact@integrale.biz  
Tél. : 01 34 68 32 48  
Fax : 01 34 68 27 76  
www.integrale.biz

**Intégrale ENVIRONNEMENT**

## Le Bus Pub des adhérents de ROISSY ENTREPRISES 2/2

Besoin de conseils  
ou de services,  
contactez nos adhérents

### SIFA - M. Arnaud Tchaydemian

#### Pièces automobiles

83, avenue Henri barbuse  
95400 Arnouville les Gonesse  
Tél. : 01 39 87 33 88 - Fax : 01 39 87 14 44

### HTM PRODUCTION - M. Nicolas Droz

#### Reportage photo, événementiel, badges

13, rue Pasteur - 95470 Surveilliers  
Tél. : 06 25 08 07 43 - Fax : 01 34 72 74 55  
nicolas@htmprod.com  
http://www.htmprod.com

### RBC/DECO D'OR - M. Jean-Michel Kus

#### Entreprise générale de Bâtiment - Tout corp d'état

64, avenue Charles de Gaulle - 95700 Roissy-en-France  
Tél. : 01 34 29 00 95  
contact@rbcdedor.fr  
http://www.rbcdedor.fr

### WEST EUROPE - M. François Jelinski

#### Bureau d'étude, traitement des eaux

BP 12 - 95470 Surveilliers  
Tél. : 01 34 31 80 95 - Fax : 01 34 31 80 99  
jelinski@westeurope.fr

### ASSURANCES D.LAPIERRE - Dominique LAPIERRE

#### Courtier spécialisé en risques d'entreprise depuis 1980

36 rue du Départ - 95880 Enghien-les-Bains  
Tél : 01.30.10.93.20 fax 01.30.10.93.29  
seplap@aol.com  
http://www.lapierre-assurances.fr

### AVIPAL - Emmanuelle Avice

#### Achat et vente de palettes

32, rue des Briqueteries - 60460 Precy-sur-Oise  
Tél : 03 44 27 82 26  
avipal@wanadoo.fr

### STE EUROPEENNE DE PREVOYANCE

#### Dominique LAPIERRE Prévoyance, retraite, santé, épargne d'entreprise, assurance-vie, placements,

36 rue du Départ 95880 Enghien-les-Bains  
Tel : 01.30.10.93.20 fax 01.30.10.93.29  
seplap@aol.com - http://www.euro-prevoyance.com

### COMAS & CO - M. José Comas

#### Market Intelligence - Spécialisé dans l'automobile

24, allée Michel Ange - 95470 Fosses  
Tél. : 06 18 95 14 60  
jose@comas-co.com

### CREDIT AGRICOLE BRIE PICARDIE - M. Gérard VALLI

#### Centre D'affaires Entreprises

#### Financement / Placement

#### Accompagnement à l'international

Tel : 01.64.66.63.72 Portable : 06.79.42.26.40  
@ mail : gerard.valli@ca-briepicardie.fr

Vous êtes adhérent et vous souhaitez apparaître dans le Bus Pub du prochain numéro de Trait d'Union, contactez directement Alain GUILLOTIN par téléphone au 01 49 63 12 59 ou par mail : agc.guillot@wanadoo.fr



## Culture

# Adais et le printemps revient

ADAIIS sort de sa tanière et propose cette année dans le cadre de son Festival des Arts Contemporains le thème du PORTRAIT CONTEMPORAIN - Du vendredi 28 avril au jeudi 4 mai de 10h à 19h à l'Espace Saint-Pierre à Senlis (entrée libre) - 85 artistes : plus de 300 portraits contemporains et 200 oeuvres diverses.

- Les invités d'honneur : Angès Vandermarcq et Michel Savattier

• Le programme  
Vendredi 28 avril à 19h : vernissage. (J'ai réussi à déguster un très bon bordeaux.)

- Samedi 29 avril à 16h30 : groupe musical "Les mots qui courent"

- Dimanche 30 avril à 15h et 17h30 : conférence "Histoire de portraits"

- Dimanche à partir de 15h30 : dédicace du livre "Portraits contemporains" par les artistes

- Dimanche à 16h : chant lyrique par Evelyne Monneins

- Lundi 1er mai de 11h à 15h : brunch suivi d'une conférence

- Lundi à 16h : chant lyrique Evelyne Monneins

- Du mardi 2 à jeudi 4 mai : accueil des écoles

• Nouveautés : à noter l'installation sonore de Pierre Martin qui va faire dialoguer les 8 piliers de l'église dans toutes les langues.

**Publication d'un livre numéroté sur le portrait contemporain regroupant les portraits réalisés dans le cadre du Festival, véritable Œuvre d'art à la disposition de tous les amateurs d'art pour prix de participation exceptionnel de 15 €.**

N'hésitez pas, offrez-vous ce magnifique et rare ouvrage ou offrez-le à vos amis et clients préférés. Ce sera aussi pour vous l'occasion d'aider à votre façon les efforts d'Adais pour promouvoir ces jeunes talents méritants.



ROISSY ENTREPRISES soutient les arts et propose de les faire rentrer dans l'entreprise à de multiples occasions, comme la décoration des Halls d'accueil, les cadeaux promotionnels, les objets conçus pour la motivation et l'animation,

etc.

**A l'occasion de cette manifestation ROISSY ENTREPRISES remettra un prix surprise récompensant l'artiste désigné par ses pairs comme l'heureux gagnant de cette exposition.**

## Le Groupe

### Qualité et esprit de service

Le Groupe VABEL est constitué d'un ensemble de PME fédéré en réseau qui offre des services aux industriels sur mesure dans les domaines d'activités les plus variés.



Le Groupe VABEL c'est plus de 200 collaborateurs dont 20 cadres et 20 techniciens et agents de maîtrise, 15 millions d'euros de CA, une qualité de prestations de haute qualité avec le respect draconien du cahier des charges client associé à des conseils permanents d'amélioration continue de produit / process (moins de 10 ppm de production en 2004 et 2005).

Pour toute information concernant la ou les sociétés du Groupe Vabel, merci d'envoyer vos coordonnées à :  
**Groupe VABEL - 5 rue de Paris - 78550 HOUDAN**



On y distingue 3 pôles d'activités :

#### 1. Arts graphiques, Publicité

- Communication
- Impression
- Routage

#### 2. Services aux industriels

- Travaux à façon sur mesure
- Assemblages complexes
- Démarrage ou transferts de production
  - Packaging
  - Copacking
- Envoi en nombre

#### 3. Conseils aux entreprises

Spécialisé dans les normes ISO et organisations sociales et de production



# ROISSY ENTREPRISES devient

## membre de PALME

Sollicité par les responsables de l'association PALME (Association nationale pour la qualité environnementale et le développement durable des territoires d'activités), pour entrer à son bureau, le conseil d'administration de ROISSY ENTREPRISES a mandaté son président, Christophe MACHARD, pour y participer. Cette association regroupe aujourd'hui plus de 60 responsables gestionnaires de parcs d'activités : des conseils généraux, des agences pour l'environnement, des chambres de commerce, des communautés urbaines, d'agglomérations, des villes, des sociétés d'équipement et de développement, des syndicats mixtes...

Son objet est de trouver et de proposer des solutions et des réponses à toute problématique qui entoure la zone : architecture, environnement, transport, emplois... dans une démarche de développement durable...

La réunion mensuelle de PALME qui a eu lieu le 2 mars 2006 au sein de ADP,

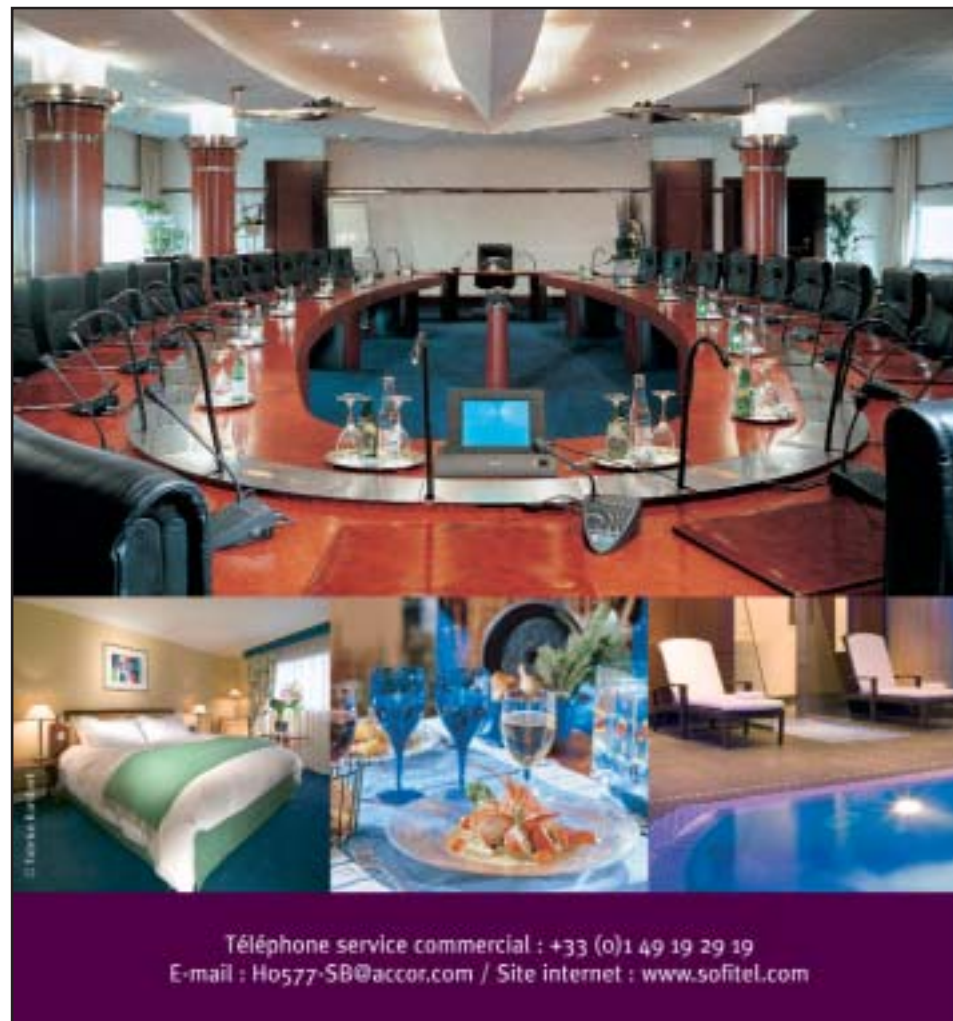
avait pour thème "la crèche" innovante interentreprises. "Les globes trotteurs de Roissy", projet réalisé sur la plate forme, intéressait beaucoup nos amis. A leur demande, nous avons participé à l'organisation matérielle de cette journée qui s'est avérée extrêmement enrichissante. Explication du projet, intervention de spécialistes, visite de la crèche, ont donné des idées aux différents gestionnaires de parc d'activités. La mutualisation d'une crèche, comme celle d'espace vert, est très intéressante dans le cadre d'une gestion pérenne des zones. Mais ça c'est un autre problème, et nous souhaitons à ROISSY ENTREPRISES qu'il devienne très rapidement un sujet majeur de préoccupation des créateurs de zones. Améliorer les zones où nos entreprises travaillent, c'est un des axes de l'action militante de notre association. Nous reverrons nos amis au dernier tri-



Crèche "les globes-trotteurs"

mestre lors d'une grande manifestation traitant de l'implication des chefs d'entreprises et des élus dans le développement du dialogue territorial à travers la gestion des zones d'activités. Nous vous communiquerons la date dans le prochain numéro de Trait d'Union.

**PALME**  
[www.palme.asso.fr](http://www.palme.asso.fr)  
[association.palme@wanadoo.fr](mailto:association.palme@wanadoo.fr)  
 Directeur Joël MONTI  
 06.80.14.73.22



Situé au cœur de l'aéroport international, aux portes de "la ville lumière", l'hôtel décline l'art du bien recevoir sous toutes ses formes. Ses chambres luxueusement équipées, son restaurant gastronomique, en font un lieu de séjour inoubliable. Le Business Center et les nombreuses salles de réunions offrent à la clientèle d'affaires le meilleur de la technologie. Côté détente, vous avez le choix entre tennis, piscine ou parcours de santé, sans oublier la nouvelle salle de fitness et le salon de massage.

Téléphone service commercial : +33 (0)1 49 19 29 19  
 E-mail : H0577-SB@accor.com / Site internet : www.sofitel.com

### • Soirée de ROISSY ENTREPRISES

09/11

ILS SONT VENUS, ILS ETAIENT TOUS LA

05

La première soirée des rencontres de ROISSY ENTREPRISE s'est déroulée avec succès dans les magnifiques salons du SOFITEL Roissy Charles de Gaulle en réunissant plus de 300 chefs d'entreprises.

- présence des représentants des autres clubs ou associations des chefs d'entreprises,  
 - présence de nombreux maires.  
 Le thème abordé nous concernait tous très concrètement.  
 En effet, connaître les particularités d'une zone environnementale permet d'affiner les critères de choix pour déplacer et implanter son entreprise. L'exemple de la ville de Vémars était à juste titre très intéressant.  
 Comme toujours la soirée a favorisé les contacts entre tous les participants, conférenciers, auditeurs et exposants autour de 2 grands moments.



??????

L'apéritif d'accueil et plus tard le somptueux cocktail dînatoire préparé par nos amis du SOFITEL étaient tout simplement parfaits. Que dire de plus sur cette grande soirée très divertissante ? Mais oui bien sûr, ROISSY ENTREPRISES avait appliqué sa 3ème règle : se rencontrer dans une atmosphère sympathique.



??????

Ce fut une première par beaucoup d'aspects :

- soirée totalement consacrée aux chefs d'entreprises,
- financement par des sponsors privés,
- présence des adhérents mais aussi de nombreux autres chefs d'entreprises de la région,

Un magicien, un photographe "souvenir" et des barmen jongleurs ont donné ce qu'il faut d'étincelles pour assurer un divertissement propice au relationnel. Vous souvenez-vous de nos 2 premières règles ?  
 La 1ère, apporter de l'information utile et pratique aux chefs d'entreprises adhérents.  
 La 2ème, créer des contacts pour



??????

développer le chiffre d'affaires des chefs d'entreprises

Ces 3 bonnes vieilles règles nous ont permis de réunir 300 chefs d'entreprises satisfaits de leur soirée. Depuis, 30 d'entre-eux ont rejoint l'association.

### • Beaujolais de la Francilienne, sixième...

17/11

05

Pour cette sixième soirée, nous avons retrouvé le département de la Seine-et-Marne. M. DELABARRE, Maire de SAINT-SOUPPLETS, a ouvert les portes de la salle très conviviale du Foyer Polyvalent de Loisirs à RE. Cet endroit très prisé des associations locales accueille très souvent de nombreuses expositions artistiques.

Jean-Paul ROUBES, Animateur du magasin INTERCAVES à CHANTILLY et nouvel adhérent nous conta l'histoire extraordinaire du Beaujolais nouveau. Il nous a particulièrement étonné en nous présentant le processus spécifique de vinification de ce breuvage très marketing mais devenu une tradition quasiment incontournable.

Notre ami GILOU, accordéoniste de son état et particulièrement celui de Pierre PERRET a mis ce brin d'ambiance qui sied si bien aux guinguettes et aux réunions amicales. Sa musique a fort agréablement empli l'immense volume de ce lieu et permis à ceux qui le souhaitaient de valser sur des airs entraînants et fleurant le bal "musette".  
 La mode du "beaujo nouveau" éparpille un peu les adeptes. Les invitations et les occasions sont devenues nombreuses, ce qui fait que certains de nos amis arrivaient quand les premiers repartaient. Difficile pour la mise en relation... mais nous créerons d'autres occasions aussi sympathiques.

## • Soirée de Gala annuelle

09/12

05

Comme chaque année, nous avons tenu notre dîner du gala annuel dans un cadre très agréable. A peine franchi le seuil, le charme opère. Le Manoir de Gressy est une des plus belles demeures d'un village vieille France. Laurent Gacheny, directeur de l'établis-



Bar du Manoir de Gressy

sement et Pierre Broussaud, nous ont accueilli comme de véritables notables. L'apéritif d'accueil nous attendait sur la superbe mezzanine. Nous devons le fond musical à Claire Vender qui interpréta quelques-unes des chansons de son répertoire, accompagnée au piano par Olivier Lehrer.



La caverne d'Ali Baba... cool !

Le tirage de la Tombola s'échelonna entre le fromage et les desserts. Nous remercions vivement les adhérents qui ont contribué par leurs superbes dons à la réussite de cette manifestation. Lots de qualité : bonnes bouteilles (toujours appréciées), livres d'arts, sacs, parapluies... Et "gros lot" : une sculpture originale de notre adhérent Alain Guillotin intitulée "la déclaration". Les adhérents de ROISSY ENTREPRISES ont aussi des

vocations d'artistes et l'association soutient les arts notamment dans leur dimension pour l'animation des entreprises.

Que s'est-il passé ce soir-là : incroyable mais vrai, comme on dit. Le billet tiré au sort appartenait à Marie-Thérèse Guillotin, épouse de notre sculpteur donateur. Bizarre, vous avez dit bizarre... La statuette voulait rester chez son maître. Et pourtant, n'écoutez que sa promesse, Marie-Thérèse remit l'œuvre en jeu pour le grand plaisir de tous.

C'est José Comas qui a reçu la statuette et qui fut la vedette de la soirée. Notre adhérent, grand amateur d'art, possède déjà une œuvre d'Alain. Etonnant, n'est-ce pas. ROISSY ENTREPRISES fait des miracles.

Cette association des Chefs d'Entreprises sympas, est capable de créer des événements de plus en plus étonnants... !!!



Le gros lot !



Le discours du Président

## • L'Assemblée Générale

07/02

06

L'Assemblée Générale statutaire s'est tenue le mardi 7 février 2006.

Nous avons convié nos adhérents dans les salons du Courtyard by Marriott, allée du Verger à Roissy en France. La location de la salle nous a été généreusement offerte par la direction de l'établissement.

Christophe Machard, Président de ROISSY ENTREPRISES, a rappelé le programme et le contenu des manifestations organisées par l'association en 2005. Il a ensuite présenté le calendrier de celles à venir et les actions à mener pour 2006 :

- deux grandes manifestations,
- des dîners et déjeuners à thèmes tous les deux mois environ,
- des petits déjeuners informatifs,
- une visite de site,
- et d'autres surprises,

mais aussi la diffusion de Trait d'Union, notre journal destiné à faire connaître le savoir-faire de nos adhérents,

- la refonte de notre site Internet,
- la participation de nos administrateurs et adhérents volontaires à nos commissions de travail,
- l'inscription à de nombreuses associations porteuses de projets utiles pour nos adhérents.

Les adhérents présents ont pu apprécier cet exposé soutenu par une présentation sur "Powerpoint", ensuite Maurice Taranto, trésorier, a présenté le budget annuel. Les résolutions ont été approu-



vées et quitus donné au bureau par les votes de l'assemblée. Les nouveaux adhérents ont pu se présenter lors du buffet convivial qui terminait cette soirée.

ROISSY ENTREPRISES A BESOIN DE L'IMPLICATION DE TOUS pour intégrer de nouveaux adhérents et augmenter ses moyens financiers (trouver des annonceurs et sponsors). C'est la seule façon de garantir notre indépendance vis-à-vis des hommes politiques et des syndicats patronaux tout en favorisant les moyens de créer de la relation et des affaires dans un climat agréable.

## • L'intelligence économique en question !

23/03

06

Réunis à l'initiative de ROISSY ENTREPRISES dans un salon de l'hôtel Mercure de Saint-Witz, les participants invités ont écouté avec le plus grand

intérêt les exposés des différents intervenants spécialistes de l'Intelligence Economique.

Christophe Machard, Président de RE et Louis Urrutia, chargé de mission sécurité entreprises CCIV se sont partagé la présentation et l'objectif de cette rencontre informative en remerciant les participants et intervenants. Ce sont les représentants de la Gendarmerie Nationale qui ouvrirent la session

en détaillant leurs missions, insistant sur la nécessaire sensibilisation des responsables des entreprises de toutes tailles. Divers exemples développés nous ont éclairés sur les dégâts que causent les "malfaisants" et l'ingéniosité dont ils font preuve...

La Responsable de l'ARIST (CCIV) nous fit également part de la place importante prise par cette obligatoire vigilance qu'il est souhaitable d'adopter. Ses services mettent à la disposition toute une démarche de conseils/assistance facile d'accès. La réunion s'est achevée par l'intervention de responsables d'Entreprises spécialisées qui agissent et réfléchissent sur l'orientation en France de cette nouvelle façon d'appréhender la sécurité économique des entreprises.

De toute évidence, l'Intelligence Economique reste pour beaucoup d'entre-nous une part d'activité entreprise à découvrir et à développer.

Cette réunion avait pour but de nous y sensibiliser. Elle a pleinement atteint son objectif et gageons que ROISSY ENTREPRISES et ses adhérents auront dans l'avenir de multiples occasions d'en évoquer la nécessité.

Dans l'ordre des interventions : Lieutenant Colonel Flamand, Lieutenant Adjoint de M. Mareska, Colonel Nicoli, Régine Castagnet et Jean-Yves Chevalier (JYC Conseil).

Précisons que Jean-Yves Chevalier est adhérent de ROISSY ENTREPRISES et qu'il est à la disposition de nos adhérents.



P'tit déj' sécurité au Mercure

**Des dates importantes n'ont pu être confirmées au moment de la mise sous presse de Trait d'Union. N'hésitez pas à appeler le secrétariat au 01 34 29 47 70 ou rendez-vous sur le site pour infos et réservations.**

**Nos adhérents et amis recevront un calendrier complet des prochaines manifestations.**

## Du Golf pour tous

09/06

06

Le vendredi 9 juin 2006, vivez un après-midi original suivi d'un dîner au Golf d'Apremont (60).

Nous demandons à tous nos amis golfeurs expérimentés de nous rejoindre

ce jour pour venir encadrer l'initiation de ceux qui le souhaitent dans le cadre d'une formule inédite et sympathique.

## Sortie plein-air surprise

07/07

06

Vous recevrez très vite une invitation détaillée, retenez bien la date et le soleil et préparer le maillot de bain !

## Transmission d'entreprises

09

06

Débat suivi d'un buffet, organisé par la commission "aide à la création d'entreprise". La date vous sera communiquée ultérieurement

## Conseil d'administration

Depuis le début de l'année 2006, le Conseil d'Administration de ROISSY ENTREPRISES s'est renforcé par la venue de 3 nouveaux membres :

• Siméon CHATCHUENG : Fiduciaire de Villepinte - expert-comptable et commissaire aux comptes (Tél. : 06.60.04.51.71)

• José COMAS : Comas & co : market intelligence (Tél. : 01.34.31.11.50)

• Alain GUILLOTIN - AGC : création graphique, éditions publicitaires, sculptures (Tél. : 01.49.63.12.59)

La direction d'ADP, administrateur de ROISSY ENTREPRISES, représentée par Martine Vachoux, a souhaité quitter le conseil pour proposer d'autres formes d'actions en partenariat. Les Aéroports de Paris reste bien entendu un adhérent de l'association.

# Créer des synergies

 Exemples de partenariat entre adhérents 

## Oser communiquer autrement

**3** entreprises adhérentes de ROISSY ENTREPRISES se sont réunies pour proposer une plate-forme de services dédiés aux entreprises.

Il s'agit de AGC, BAMARA, INTEGRALE COMMUNICATION.

La nouvelle équipe, très dynamique, crée, conçoit et rédige tout support de communication écrit ou numérique dans tous les domaines de la communication :

- IDENTITE VISUELLE, LOGO ET CHARTE GRAPHIQUE
- EDITION, PUBLICATIONS,

JOURNAUX INTERNES ET EXTERNES  
 • OPERATIONS DE MARKETING DIRECT  
 • CREATION, AMELIORATION DE SITES INTERNET ET REFERENCEMENT  
 • EVENEMENTIEL ET VOYAGES OENOLOGIQUES  
 • COMMUNICATION PAR L'OBJET  
 • CREATION ET FABRICATION SUR MESURE DE JEUX DE SOCIETE

Ce qui les réunit, c'est la même passion de la communication sous toutes ses formes et la certitude, confirmée par l'expérience d'apporter un impact bénéfique sur le développement des activités des PME/PMI.

L'amour du travail bien fait, l'écoute, le respect du client et un service de qualité complètent harmonieusement leur philosophie.

Ils sont encore plus impliqués et concer-

nés par leur mission que les salariés de l'entreprise eux-mêmes.

Unissant leurs compétences et leur savoir faire, ils élargissent aujourd'hui leurs interventions vers les collectivités locales et territoriales, les entreprises concernées par ce secteur économique et les mondes associatifs et artistiques.

En découvrant cette équipe à l'approche originale, profitez-en pour vous poser quelques questions importantes :

- mon identité visuelle est-elle cohérente avec notre évolution ?
- mes supports de communication sont-ils efficaces ?
- faut-il faire évoluer mon site Internet ?
- est-ce que mon site correspond à l'image de ma société ?
- notre communication est-elle en synergie avec notre démarche commerciale ?
- nos clients pensent-ils suffisamment à faire appel à nous en cas de besoin ?

Vous trouverez des réponses adaptées avec leurs experts attentifs qui développent naturellement des relations de proximité et de confiance avec leurs interlocuteurs. Ils s'intégreront naturellement à votre projet.

ABI est cette organisation différente et innovante qui propose de retoucher la communication des entreprises et de leur offrir un nouvel habit.

Un contact,

**Alain : 01 49 63 12 59**



## Quand un adhérent professionnel rencontre d'autres adhérents, que font-ils ?

...ils font des affaires !

**R**OISSY ENTREPRISES a permis à MJL BUREAUX de rentrer en relation avec plusieurs entreprises au cours des dernières manifestations :

- installation des bureaux d'Intégrale Environnement, tout d'abord au Thillay, puis à Puiseux en France.
- réalisation de l'aménagement des nouveaux bureaux de MR Services à Roissy.
- fourniture d'armoires, bureaux et tables de réunion chez Fret+

Récemment, grâce à une sortie avec RE, cette jeune société a pu présenter son savoir faire à un connaisseur qui recherchait une grande table de réunion avec électrification incorporée. Une visite au show-room et la séduction a opéré.

Depuis Jean-Luc est référencé chez Aéroports De Paris !!!



## Motivation hôtelière et art contemporain

**D**epuis 3 saisons, l'hôtel RADISSON SAS fait réaliser des trophées uniques et originaux pour la remise des prix de son tournoi de golf annuel et fait appel à AGC.

Notre sculpteur "maison", Alain GUILLOTIN crée à chaque fois pour son partenaire, adhérent lui aussi de ROISSY



ENTREPRISES, une nouvelle oeuvre d'art qui sera remise au gagnant du tournoi. Pour cette année 2006, Alain a de nouveau été sollicité pour réaliser l'objet du 9<sup>e</sup> tournoi.

Ses sculptures réalisées en bronze sont très appréciées par les participants, surtout les gagnants !



**RE vous souhaite de bonnes affaires à tous.**

## ROISSY ENTREPRISES soutient la naissance de PLATO-INTERDEPARTEMENTAL POLE DE ROISSY

L'originalité du programme PLATO, c'est de mettre à disposition les compétences des grandes entreprises au profit du développement des PME-PMI dans le cadre de groupes de travail organisés.

Les objectifs pour les PME-PMI, c'est :

- une mise en réseau des chefs d'entreprises avec un développement des courants d'affaires tant en France qu'à l'international,
- un parrainage et un suivi individuel de chaque entreprise aboutissant à un renforcement des compétences globales de l'entrepreneur,
- favoriser les échanges d'expériences.

Les résultats de cette méthodologie expérimentée qui a fait ses preuves, ce sont :

- 8 500 PME-PMI et 750 grandes entreprises dans le monde,
- 1 500 PME-PMI et 150 grandes entreprises en France.

PLATO-INTERDEPARTEMENTAL POLE DE ROISSY, c'est un réseau partenarial :

porté par 3 Chambres de commerce et d'Industrie :

- Chambre de commerce et d'Industrie de Versailles Val d'Oise / Yvelines,
- Chambre de commerce et d'Industrie de Paris, délégation de la Seine-Saint-Denis,
- Chambre de commerce et d'Industrie de Seine-et-Marne.

Avec

- l'Etat, la DRIRE Ile de France,
- le Conseil Général de l' Ile de France,
- le Conseil Général de la Seine-Saint-Denis,
- le Conseil Général de la Seine-et-Marne, par l'intermédiaire de son agence Seine-et-Marne Développement
- la Communauté d'agglomération Val de France,
- Aéroports de Paris,
- Air France,
- Gaz de France

**Et avec le soutien de notre association de chefs d'entreprises ROISSY ENTREPRISES.**

ROISSY ENTREPRISES organise une présentation pour faire connaître ce projet interdépartemental dans le courant de mai.

Notez bien la possibilité de participer à cet événement. Cette naissance est importante pour tous, sachez profiter de cette dynamique. Ce 1<sup>er</sup> programme PLATO Roissy n'accueillera pendant deux ans que 90 PME PMI dont une quarantaine d'entreprises valdoisiennes..



# Agir pour la création et la reprise d'entreprise



Marie Mouret, Philippe Gallego, Dalenda Amara, Robert Peloye et Christophe Desombre

**N**ous vous avons annoncé dans notre précédent numéro la naissance d'une commission dédiée à la création d'entreprise. Depuis, elle s'est structurée, élargie à la reprise d'entreprise et enrichie d'un comité d'experts. Ces spécialistes se rendront disponibles et attentionnés pour offrir à tous les porteurs de projets, des conseils dans les domaines juridique, financier, social etc. ...

Rassemblés autour de Marie MOURET, services aux entreprises, ce cercle de compétences est composé de Maître Dalenda AMARA, Avocate spécialisée en droit des Affaires ; Christophe DESOMBRE, Conseil en gestion sociale et patri-

moniale AXA ; Philippe GALLEGO, Chargé d'Affaires CIC BANQUE SNVB et Robert PELOYE, Expert-comptable.

En rejoignant notre association, les jeunes (ou les moins jeunes) créateurs "débutants", "convalescents" ou repreneurs d'entreprises bénéficieront, en plus d'une cotisation réduite, de 3 rendez-vous conseils dans les domaines qu'ils veulent approfondir pour asseoir leur réussite.

Ils seront également aidés et soutenus par un parrain pendant un an. Puisse nous susciter des vocations et aider ceux qui ont déjà effectués le grand saut à survivre et à se développer dans le monde du business. C'est une des vocations de ROISSY

ENTREPRISES d'essayer d'apporter de l'aide et de soutenir les entrepreneurs qui recherchent un peu de solidarité pour aplanir plus facilement les obstacles quotidiens. C'est notre façon d'apporter notre pierre à l'édifice, chacun dans notre domaine.

Alors n'hésitez plus ! Lancez-vous ou continuez l'aventure. Nous sommes à votre écoute.

Contactez le secrétariat de ROISSY ENTREPRISES (01 34 29 47 70) ou [contact@roissy-entreprise.net](mailto:contact@roissy-entreprise.net) qui se fera un plaisir de vous mettre en relation avec un ou plusieurs de ces experts.....

## News

### Nouveaux adhérents

- **M. KUS Jean Michel**  
Entreprise bâtiment  
R B C (Roissy Bâtiment Construction)
- **M. LOSSON**  
Faciliter la coopération - DIVERGENT
- **Mme DELSUPEXHE**  
Recyclage de végétaux - SCEA BIOVIVA
- **M. MAACHI**  
Centre de formation - ENOFOR
- **M. LELOUP Noël**  
Travaux publics - Sté EMULITHE
- **M. LAHACHE**  
Fourniture et pose de portails  
LA COMPAGNIE DES CLÔTURE
- **M. GODARD**  
Conseil en investissements  
COREAL
- **Mme FONTAINE**  
Hotel - Promogest chaine des Hôtels Akena
- **M. GASS**  
Cabinet comptable - CECG
- **M. YERANOSSIAN**  
Conseil et vente informatique  
CASAL
- **Mrs Eric QUELET et Eric CARRERE**  
Imprimerie (offset et étiquettes)  
Groupe Darmon - SIPP
- **Mme HENAULT Chantal**  
Restaurant Pub - L'ECURIE
- **Melle FORTIER Laetitia**  
Location jet ski, location quad, paintball  
LGA LOISIR
- **M. HANTCHERIAN Gérard**  
Vente de sacs plastique (tous types)  
ALFAPLAST
- **M. JOYEUX Bruno**  
Cabinet d'ingénierie - EMAIL
- **M. LAUDE Laurent**  
Radio commande, maquettes  
STOP WARNING GO
- **M. PORTE Pascal**  
Services en informatique  
ADES INGENIERIE INFORMATIQUE
- **M. DUBOIS Laurent**  
Huissiers de justice - SCP DUBOIS
- **M. GOULAS**  
Prestation de services - Sté GOULAS
- **Mme Isabelle THEBAULT MOREL**  
Commissionnaire de transport  
INTERLINES
- **M. CHATCHUENG Siméon**  
Expertise comptable  
FIDUCIAIRE DE VILLEPINTE
- **Mme VERGNOLLE**  
Expertise comptable - AUDICE
- **M. PIRES**  
Communication par l'objet - OBDP
- **M. RENGASAMY**  
Manif, sportives et cultur. - SPATA
- **Mme MONOMAKHOFF**  
Conseil en communication  
HORS SERIE.COM
- **M. FIXOIS**  
Notaire - FIXOIS
- **M. TORRENT**  
Assurances - LA MONDIALE

A PHOTOCOPIER...

... et à retourner

### • Demande d'adhésion à ROISSY ENTREPRISES

A retourner accompagné de votre règlement à :  
ROISSY ENTREPRISES 11, avenue Charles de Gaulle  
95700 Roissy-en-France

- Demande de renseignement  
 Adhésion

Membre actif :  
moins de 50 salariés 130 €\*  
de 51 à 100 salariés 530 €\*  
plus de 100 salariés 1 000 €\*  
\*+ 100 € de droit d'entrée la première année.

Un justificatif vous sera adressé par retour après agrément par la commission d'adhésion.

Société : \_\_\_\_\_

Adresse : \_\_\_\_\_  
\_\_\_\_\_  
\_\_\_\_\_

Téléphone : \_\_\_\_\_

Fax : \_\_\_\_\_

E-mail : \_\_\_\_\_

Site : \_\_\_\_\_

Activité de l'entreprise : \_\_\_\_\_  
\_\_\_\_\_  
\_\_\_\_\_

**Responsable :**

Nom : \_\_\_\_\_

Prénom : \_\_\_\_\_

Fonction : \_\_\_\_\_

Signature :

Cachet de l'entreprise :